

Statisches Auswuchten von Schleifscheiben

Auswuchtwaage AW 1000



Vorteile

- Einfache und zuverlässige Handhabung
- Robuste Ausführung
- Preisgünstige Auswuchtlösung
- Bessere Oberflächengenauigkeit der Schleifteile
- Erhöhen der Standzeit von Schleifscheibe und Spindel-lagerung

Einsatzbereich

- Statisches Auswuchten von Schleifscheiben und anderen scheibenförmigen Rotationskörpern

Beschreibung

Die Hofmann Auswuchtwaagen AW 1000 sind für das statische Auswuchten von scheibenförmigen Rotationskörpern, insbesondere Schleifscheiben, konzipiert.

Im Wiegerahmen wird das Schleifscheibenpaket bestehend aus Aufnahme- und Schleifscheibe, mit einem Auswuchtdorn eingelagert. Der Wiegerahmen ruht mit seinen Stahlschneiden auf den im Grundrahmen eingesetzten Pfannen.

Diese Lagerung, die keine rollende Reibung zu überwinden hat, ist ein Garant für die hohe Auswuchtgenauigkeit, die mit diesem Prinzip erzielt werden kann.

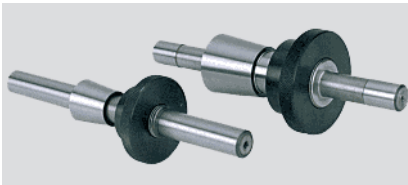
Durch das waagrechte Ausrichten des Wiegerahmens wird die Lage der Unwucht festgestellt.

Mit diesem Auswuchtprinzip kann eine normale Oberflächengenauigkeit der Schleifteile erreicht werden. Wird eine höhere Genauigkeit gefordert, so kann dies nur mit den Auswuchtgeräten EasyBalancer EB 3500 oder Minibalancer MI 2500 erzielt werden. Diese mobilen Auswuchtgeräte wuchten die Schleifscheibe direkt an der Schleifmaschine aus.

Die Hofmann Auswuchtwaagen AW 1000 sind in zwei verschiedenen Größen lieferbar. Im Lieferumfang nicht enthalten ist der Auswuchtdorn. Dieser kann kundenspezifisch nach Zeichnungsvorlage gefertigt werden.

Technische Daten

AW 1000 -		32	62
Schleifscheibe			
Gewicht, max.	kg	30	100
Durchmesser D, max	mm	320	620
Breite B, max.	mm	140	230
Auswuchtdorn			
Länge L	mm	178	288
Zapfendurchmesser d	mm	15	30
Zapfenlänge a	mm	15	30



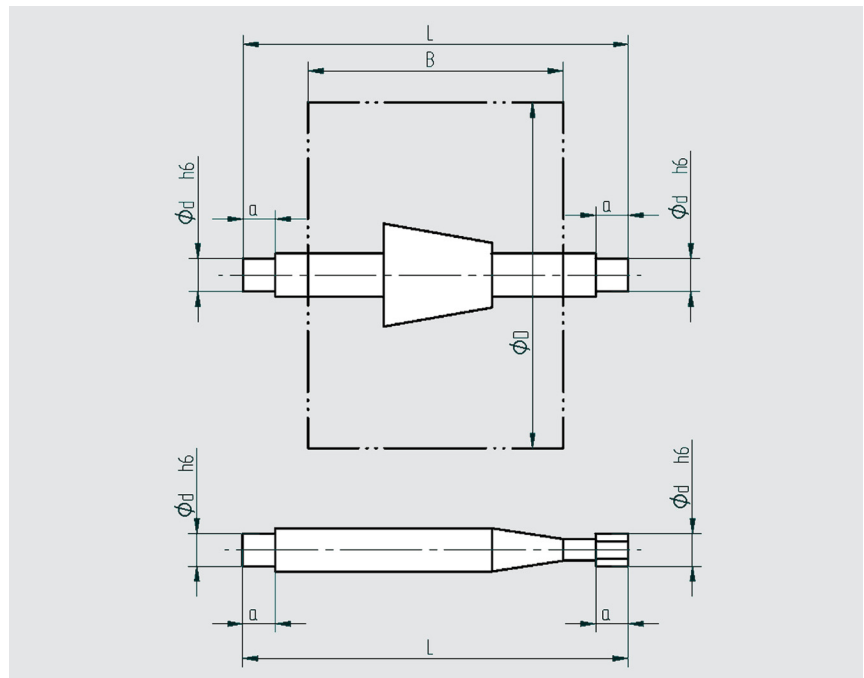
Auswuchtdorne

Optionen

- Auswuchtdorn, kundenspezifisch

Lieferumfang

- Auswuchtwaage
- Betriebsanleitung



Abmaße Auswuchtdorn

Technische Änderungen vorbehalten!