

Schwingungsanalyse, Maschinendiagnose, Betriebsauswuchten

VibroLyzer VL 8000



Vorteile

- Einschalten und loslegen, dank einfacher, zuverlässiger und intuitiver Bedienung sowie großem Farb-LCD
- Leicht verständliche Bedienungsführung
- Schnelles Messen durch digitalen Signalprozessor (DSP)
- Auswerten, Darstellen und Archivieren mit PC-Software
- Aufrüstbar durch Modulkonzept
- Sicher durch integrierte Sensorüberwachung
- Standardschnittstellen für Kompatibilität

Einsatzbereich

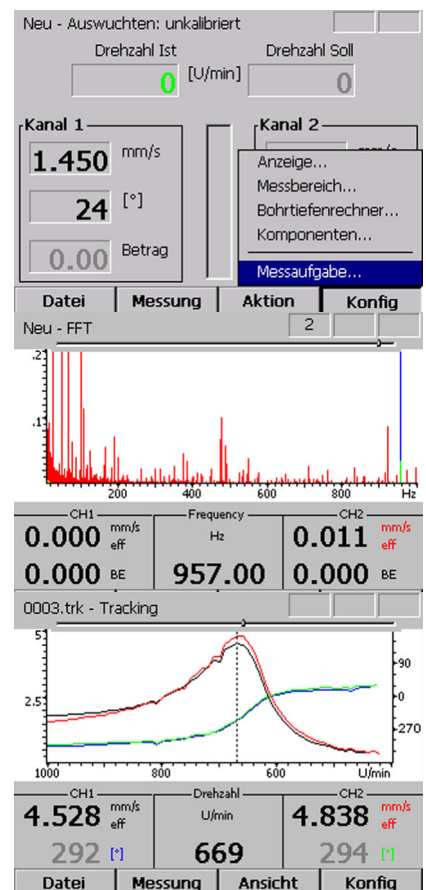
- Schwingung von Lager- und Maschinengehäusen messen
- Wälzlagerzustand erfassen
- Schwingungswerte beobachten und aufzeichnen
- An einer Schwingung beteiligte Frequenzen identifizieren (FFT)
- Resonanzstellen und Übertragungsfunktion ermitteln
- Maschinenschäden erkennen
- Betriebsauswuchten vor Ort

Beschreibung

Schwingungen messen, Messwerte analysieren, Schäden und Schädigungsmechanismen erkennen, vor Ort auswuchten - durch ein modulares Gerätekonzept ist das VL 8000 ein auf die jeweilige Mess- oder Auswuchtaufgabe abgestimmtes Werkzeug.

Das VL 8000 bietet systematisch aufeinander abgestimmte, leistungsstarke Mess- und Analysewerkzeuge. Mit den Auswuchtverfahren des VL 8000 kann die Unwucht z.B. durch Bohren ausgeglichen werden.

Die Messergebnisse können im portablen VL 8000 abgespeichert und anschließend auf einen PC übertragen und dort archiviert oder weiter verarbeitet werden.



Technische Änderungen vorbehalten!



Technische Daten

Frequenz- / Drehzahlbereich	1 Hz - 5.000 Hz	60 - 300.000 1/min	
Anzeigebereich	0,001 - 100.000		
Anzeige	Weg	Geschwindigkeit	Beschleunigung
Messgröße	µm, mm, µinch, mils, inch	mm/s, inch/s	g
Messwertaufnehmer	mit ICP-Schnittstelle	mit Spannungsausgang	
Anschlüsse	1/2 BNC-Messeingänge	1 Drehzahleingang	1 Drehzahlausgang
	1 USB Port	1 Netzanschluss	
Bildschirm	120 mm x 90 mm Farb-LCD	320 x 240 Pixel Auflösung	
Akku	2,5 h Betriebsdauer, min.		
Gehäuse	330 mm x 325 mm x 60 mm	IP44	
Transportkoffer	520 mm x 430 mm x 160 mm		
Gewicht	2,3 kg		

Ausführungen

- **Basic Analysis**
Summenschwingung, Lagerkennwert, FFT, ein Messkanal
- **Tracking**
Ausführung Basic Analysis inklusive Trackinganalyse
- **Balancing**
Ausführung Basic Analysis inklusive Betriebsauswuchten in ein oder zwei Ebenen
- **Bal-Track**
Ausführung Basic Analysis inklusive Trackinganalyse und Betriebsauswuchten in ein oder zwei Ebenen

Optionen

- **Zweiter Messkanal**
für Ausführung Basic Analysis und Tracking
- **Ordnungsanalyse**
Zusatzsoftware für FFT
- **Hüllkurve**
Analysewerkzeug zur frühzeitigen Schadenserkenkung
- **Bohrtiefenrechner**
- **Tracking**
für Ausführung Basic Analysis und Balancing
- **Balancing**
für Ausführung Basic Analysis und Tracking

Lieferumfang

VL 8000 Basic Analysis

- 1 VibroLyzer VL 8000
- 1 Netz- und Ladeadapter
- 1 Schwingungsaufnehmer HMA 1140, 5 m Kabellänge
- 1 PC-Software
- 1 Haltemagnet
- 1 Tastspitze
- 1 Transportkoffer
- 1 Bedienungsanleitung